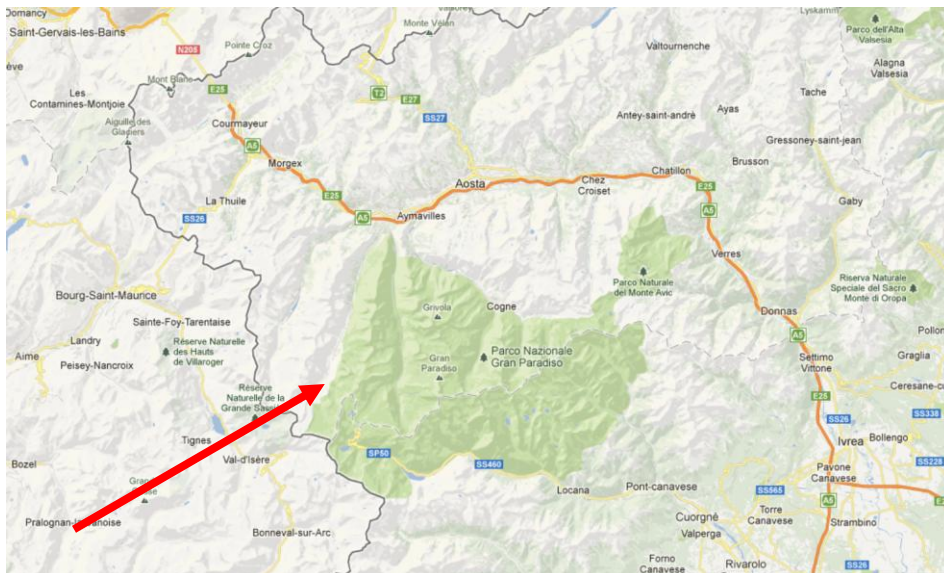


Poročilo o turnem smuku v Grajiških alpah, dolina Val di Rhemes

Letošnji turni smuk Društva GRS Kranj se je odvijal od 10. do 16. marca 2013 v Grajiških Alpah, in sicer v Val di Rhemes, dolini na zahodnem robu narodnega parka Gran Paradiso. Nekaj udeležencev je tja odšlo že v nedeljo, glavnina pa je prišla v sredo, 13. marca. Vse dni smo bivali v koči Rifugio Gian Federico Benevolo (2285 m), od koder smo nato vsak dan odhajali na okoliške ture. Območje ponuja lepe terene za turno smuko in dane razmere smo s pridom izkoristili. Na roko nam je šlo tudi vreme, ki se je kljub začetni malo slabši napovedi obrnilo nam v prid.



Grajiške alpe in Val di Rhemes



Koča Gian Federico Benevolo, 2285 m

Foto: Matjaž Ivačič

V vencu gora nad kočo Benevolo so vrhovi z nadmorsko višino od 3000 do 3500 metrov. Nad 2800 mnv se pričnejo ledeniki, vendar se da nevarnim delom izogniti, previdnost pa seveda ni odveč. Na večino vrhov se da priti s smučmi, nekateri pa so dosegljivi zgolj s plezanjem.



Proti Puntì Galisia

Foto: Gregor Šifrer



Pogled proti Gran Paradisu

Foto: Gregor Šifrer

Nevarnost snežnih plazov se je ves čas gibala med drugo in tretjo stopnjo, vendar smo z ustrezno izbiro tur nevarnost zmanjšali na minimum. Smučarske razmere so bile dobre, v glavnem smo smučali po pršiču, ki se je kljub že dokaj močnemu marčevskemu soncu ohranil zaradi izredno nizkih dnevnih temperatur. Sredi tedna se je namreč ohladilo pod -20 stopinj, zaradi česar so bili odhodi na ture prestavljeni v dopoldanski čas, korak pa mrazu in vetru primerno hiter. Razen rahlo pomrznjenih konic prstov enega od članov drugih težav (če ne štejemo žuljev, seveda) ni bilo.



Odlične razmere za smuko

Foto: Gregor Šifrer

V omenjenem obdobju smo smučali z naslednjih vrhov:

Punta Calabre, 3445 m

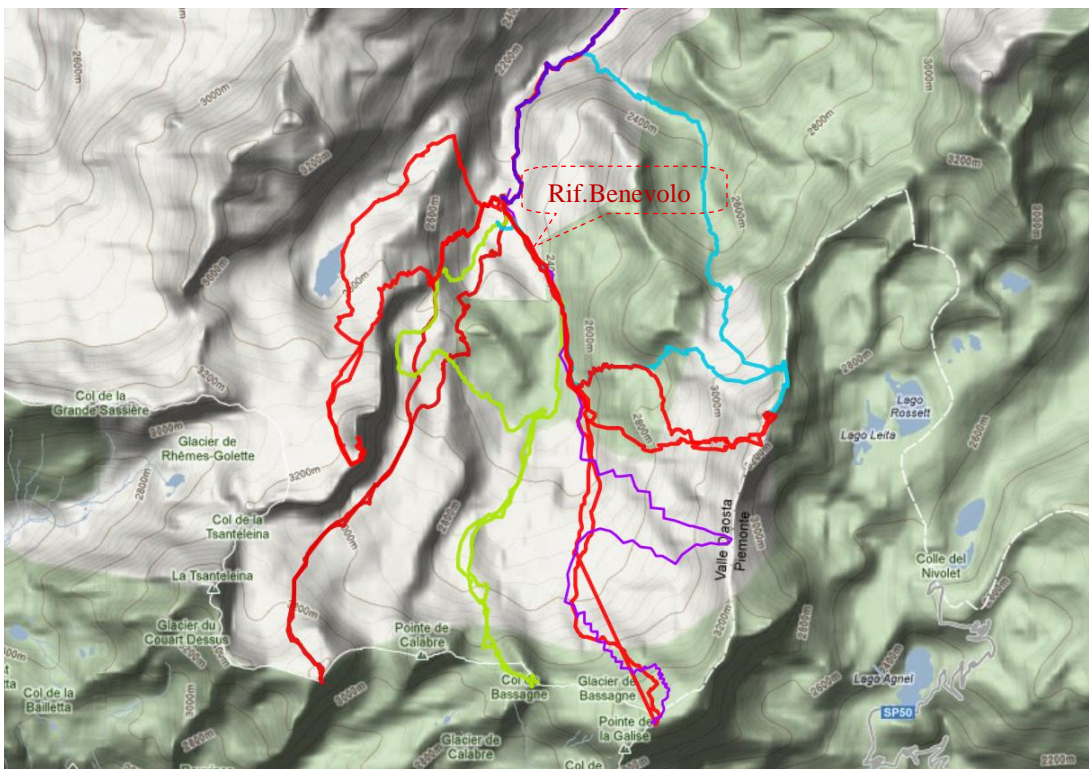
Punta Galisia, 3346 m

Roc Basagne, 3222 m

Granta Parei (do višine 3350m), 3387 m

Cole di Novoleta, 3152m

Gran vaudala nord, 3272 m



GPS sledi opravljenih tur

Celotno usposabljanje je bilo dobro izvedeno. Uspešno smo izvedli ture na neznanem terenu in relativno veliki višini. Vsi člani so pokazali ustrezno kondicijsko in tehnično pripravljenost.



Punta Calabre

Foto: Gregor Šifrer

Člani GRS Kranj, ki so se udeležili turnega smuka v Val di Rhemes:
Franci Markič, Benjamin Blažič, Tone Štern, Matjaž Ivačič, Miha Dolinar, Tomaž Strupi, Gregor Dolinar, Gregor Šifrer, Bine Šter in Janez Velikanje.



Ekipa

Foto: Matjaž Ivačič

Zahvaljujemo se Gasilsko reševalni službi Kranj za izposajo kombija.

Več fotografij si lahko ogledate na <https://picasaweb.google.com/grskranj>

Zapisala: Matjaž Ivačič in Gregor Šifrer